

LEGENDA

HRANICE POZEMKŮ



STÁVAJÍCÍ PŘÍSTUPOVÁ CESTA – PĚŠINA NAPOJENÁ NA UL. ZAHRADNÍ



STÁVAJÍCÍ SPORTOVNÍ HRŠTĚ

STÁVAJÍCÍ OPLOČENÍ SPORTOVNÍHO HRŠTĚ



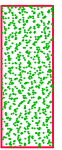
STÁVAJÍCÍ VZROSTLÁ ZELEŇ – PRŮNIK KMEŇE S TERÉNEM  
STÁVAJÍCÍ VÝŠKOPIS



KÓTY PLOCHŮ PO UROVNÁVACÍCH PRO UMÍSTĚNÍ NOVÉHO MOBILIÁŘE



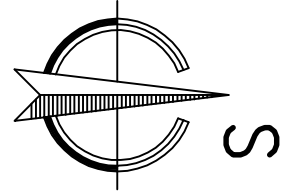
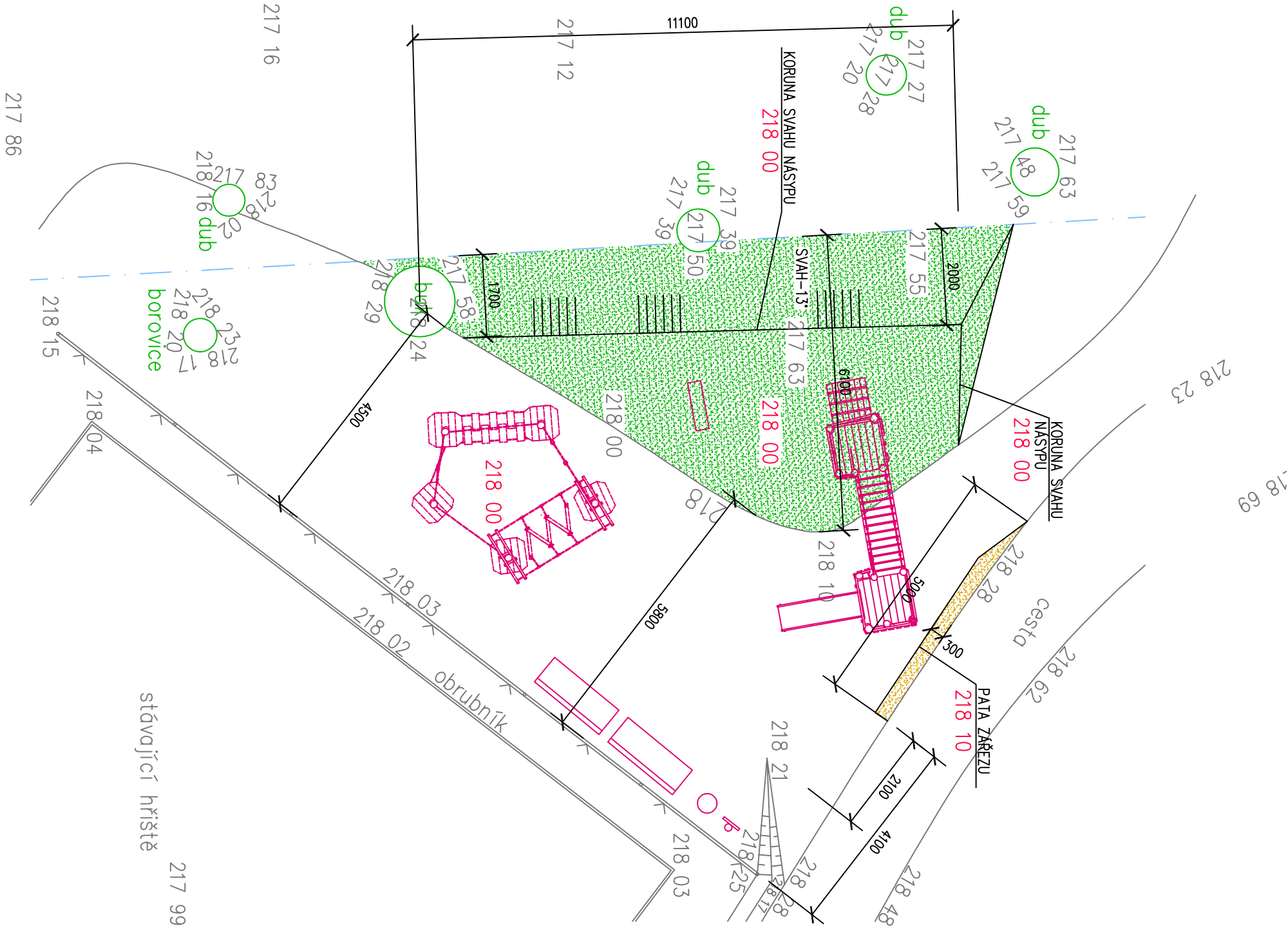
NOVÝ ZÁŘEZ VÝŠKY DO 200 mm PRO VYTVOŘENÍ ROVINNÉ PLOCHY KOLEM HERNÍCH PRVKŮ  
ODTĚZENÍ STÁVAJÍCÍ HLINY S JEJÍM POUŽITÍM NA NOVÝ ZÁSYP – cca 0,2 m<sup>3</sup> MATERIÁLU



NOVÝ NÁSYP VÝŠKY OD 0 DO 500 mm PRO VYTVOŘENÍ ROVINNÉ PLOCHY KOLEM HERNÍCH PRVKŮ – cca 13,0 m<sup>3</sup> MATERIÁLU  
– ODTĚZENÍ STÁVAJÍCÍ HLINY – SKRÝVKA Z PLOCHY cca 48,0 m<sup>2</sup> V TL. cca 150 mm S ULOŽENÍM NA MEZIDEPONII  
– NOVÝ HUTNĚNÝ NÁSYP VYTĚŽENOU ZEMLINOU ( ZEMLINA ZE ZÁŘEZU A Z PATEK PRO HERNÍ PRVKY cca 2,0 m<sup>3</sup> )  
+ DOVEZENÝ MATERIÁL SMĚS HLINY A ŠTĚRKU – cca 5,0 m<sup>3</sup> )  
– ZPĚTNÉ ULOŽENÍ PŮVODNÍ HLINY S UROVNÁVKOU DO "ROVINY" VE SKLONU MAX. 2%



NOVÝ MOBILIÁŘ – HERNÍ PRVKY, LAVIČKY atd.  
ROZMÍSTĚNÍ PODROBNĚ VYŘEŠENO NA SAMOSTATNÉM VÝKRESE



VÝŠKOVÝ SYSTÉM : m n. m. BALI PO VYROVNÁNÍ

ZODP.PROJEKTANT	VYPRACOVAL	KRESLIL	KONTROLOVAL	Ing. Vladimír POLDA projektová činnost ve výstavbě IČ 87820641 DVOŘÁKOVÁ 1318/13 405 02 Děčín 2 tel.732 469 463, v.poldinek@seznam.cz	
Ing.V.POLDA	Ing.V.POLDA	Ing.V.POLDA	Ing.Josef VLK		
STAVEBNÍK	STATUTÁRNÍ MĚSTO DĚČÍN Mírové nám. 1175/5, Děčín, Děčín IV–Podmokly, 405 38				
MÍSTO STAVBY	p.p.č. 92/4, k.ú. PODMOKLY			DATUM	12/2021
DOKUMENTACE PRO ÚZEMNÍ ŘÍZENÍ  DĚTSKÉH HŘIŠTĚ, DĚČÍN–ŠKRABKY  na p.p.č. 92/4, k.ú. PODMOKLY				STUPĚŇ	DUR
				MĚŘÍTKO	1 : 100
				Č. ZAKÁZKY	17/2021
				Č. KOPIE	Č. VÝKRESU :  D.1.
ČÁST PD : D. DOKUMENTACE STAVEBNÍHO OBJEKTU					
PŮDORYS – TERÉNNÍ ÚPRAVY					